

TEORIA-CONCEPTES

PENTAGRAMA

Són cinc línies horitzontals i equidistants on s'escriuen els diferents signes musicals.

NOTES

Signes per expressar els sons musicals i la seva entonació;
Nom de les notes: do, re, mi, fa, sol, la, si.

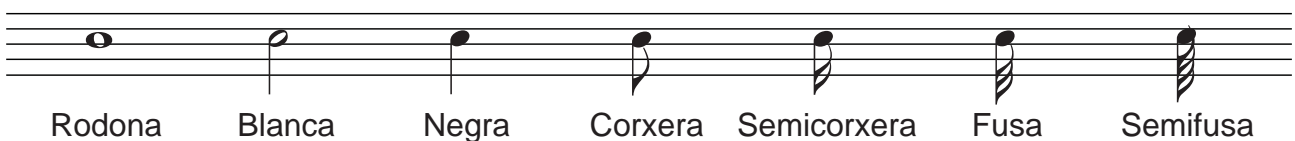
CLAU

Signe que es col·loca al principi del pentagrama i dona nom a les notes.
Les tres claus són la de sol, fa i do.



FIGURES

Signes per determinar la durada de les notes; les més utilitzades són:



Relació entre les figures: en ordre exposat anteriorment cada figura val el doble de la següent i per tant la meitat de l'anterior.

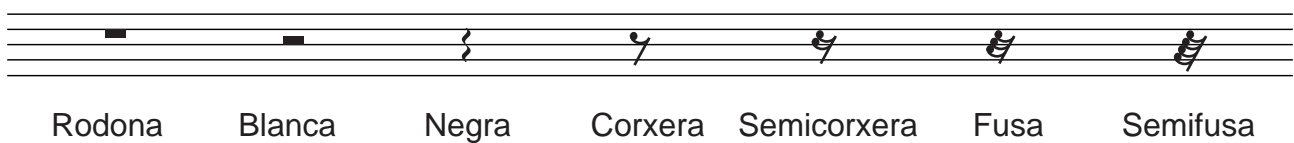
Equivalència de les figures



SILENCIS O PAUSES

Són els signes per indicar l'absència del so; cada figura té un silenci o pausa corresponent on la durada és la mateixa però no hi ha so.

Silencis corresponents a les figures musicals:



TEMPS

Són pulsacions regulars a partir de les quals s'estructuren els ritmes.

COMPÀS

És una mesura que es pren per dividir una obra musical en fragments de la mateixa durada, aquests fragments estan separats mitjançant les línies divisòries i quan l'obra finalitza es posa una doble barra.

Els compassos més freqüents són: 4 3 2
4 4 4

El denominador indica que la figura que val un temps és el 1/4 de rodona, per tant la negra

El numerador assenyalava el nombre de temps que té cada fragment, per tant si el compàs és binari, ternari o quaternari, i també el nombre de figures que entren.

Significat dels compassos:



En els compassos es poden substituir unes figures per altres sempre que el valor total sigui el mateix.

Exemple:

Les figures a partir de la coxera fins la semifusa s'escriuen normalment agrupades amb les ratlles corresponents formant un grup que equival a 1 temps.

Exemple:

NOTES ADDICIONALS

Són les notes que s'escriuen fora del pentagrama, poden ser superiors o inferiors.

Notes addicionals superiors:

Notes addicionals inferiors:

INTERVALS

És la distància d'entonació que hi ha entre dues notes; és ascendent quan la primera nota és més greu que la segona, i és descendent quan la primera nota és més aguda que la segona:

